

INFORMATIONS PRATIQUES

Le **CRCI PIERRE TABART** (*Conservatoire à Rayonnement Communal et Intercommunal*), agréé par le Ministère de la Culture en 1989, est une structure d'enseignement des pratiques musicales individuelles et collectives.

Il accueille aujourd'hui autour de 240 élèves environ issus de 35 communes du chinonais et des cantons avoisinants et joue parfaitement son rôle d'école-centre et de pôle ressource au regard de la mise en place du schéma départemental de développement des enseignements artistiques en musique.

Depuis plusieurs années, le CRCI propose aussi un large éventail d'ateliers qui répondent également aux souhaits de publics nouveaux à la recherche de pratiques différentes (Parcours Découverte, Formation Musicale par l'instrument, Conte Musical, Initiation collective...). L'équipe enseignante - *composée de 11 professeurs tous titulaires du Diplôme d'Etat, 1^{er} Prix de Conservatoire à Rayonnement Régional ou Licence de Musicologie* - s'est adaptée à ces nouvelles pratiques qui génèrent d'autres approches pédagogiques tout en préservant une qualité d'enseignement incontournable.

Des enseignants indépendants en convention avec la Ville travaillent en collaboration avec l'équipe et proposent des activités nouvelles et jusqu'ici inexistantes au CRCI (guitare électrique, basse électrique, gospel, technique vocale tout public, atelier d'expression vocale et artistique).

Cette intense et riche activité musicale « intra muros » offre des axes de diffusion réguliers et variés sur tout le territoire (auditions publiques, récitals, partenariats avec de multiples associations culturelles et sociales, échanges d'orchestres...).

Accueil du public : Du lundi au vendredi de 9H15 à 12H15 et de 14H15 (13H45 pour le mercredi) à 17H45.
Le conservatoire de musique est fermé pendant les vacances scolaires. L'année musicale correspond à l'année scolaire normale et bénéficie des mêmes congés.

Relations avec le public : Marie-Pierre VERITE

Directeur : Jean-Paul SAPIENS

Adresse de l'école : Rue Philippe de Commines (à côté de la Sous-Préfecture) 37500 CHINON

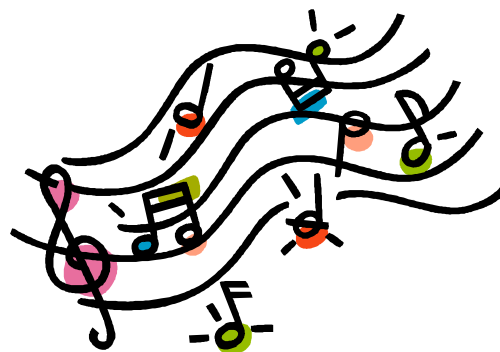
Adresse courrier : 17 place Mirabeau 37500 CHINON

Téléphone : 02 47 93 21 04

Télécopie : 02 47 93 25 83

Courriel : emma.de.chinon@wanadoo.fr

Site internet : www.ville-chinon.com



Les inscriptions pour les nouveaux élèves se déroulent lors de la Journée Portes Ouvertes (1er ou 2ème mercredi de septembre) et dans la limite des places disponibles.

Vous pouvez vous inscrire sur la liste d'attente à tout moment de l'année et sans conditions particulières.

ACTIVITES PROPOSEES

● EVEIL MUSICAL

Découverte et sensibilisation au monde musical et sonore, chants, comptines, écoutes, jeux rythmiques. Les cours collectifs sont assurés par Nathalie COURTOIS qui est aussi intervenante musique dans les écoles maternelles de Chinon.

EVEIL MUSICAL 1	EVEIL MUSICAL 2
Pour les enfants de 5 ans scolarisés en grandes sections maternelles Cours hebdo 30 mn	Pour les enfants de 6 ans scolarisés en cours préparatoire Cours hebdo 45 mn le mercredi de 13H45 à 14H30 ⇒ Les enfants d'Eveil Musical 2 suivent pour la plupart en même temps le Parcours Découverte (pour orienter leur choix instrumental de l'année scolaire suivante) découverte et approche de tous les instruments enseignés au Conservatoire tous les mercredis de 14H30 à 15H00.

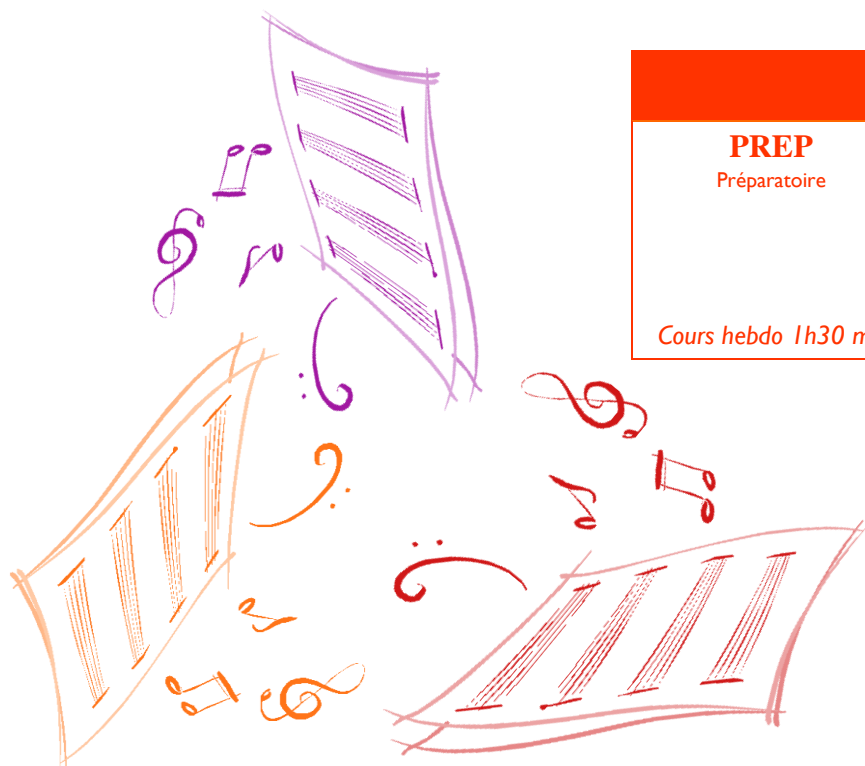


● FORMATION MUSICALE

Pour les enfants, à partir de 7 ans. Les cours ont pour but de faciliter l'étude des instruments et la compréhension des textes musicaux. C'est-à-dire non seulement la lecture de notes, le rythme, la théorie analyse, le solfège chanté mais aussi le phrasé, la dynamique et la culture auditive qui permettent à l'élève de contrôler la justesse de son jeu instrumental et de mieux entendre les œuvres musicales qu'il aura l'occasion de jouer. Contrôle continu tout au long de l'année, bilans trimestriels et évaluations de fin d'année.

Nathalie COURTOIS assurent les cours d'IFMI à Élémentaire 1 et Eric MARECHAL d'Elémentaire 2 à DFE.

1 ^{er} CYCLE				
IFM1 Initiation à la Formation Musicale 1 ^{ère} année Cours adapté et réservé aux enfants de 7 ans et scolarisés en CE1 Cours hebdo 1h00	IFM2 Initiation à la Formation Musicale 2 ^{ème} année Suite pour les enfants d'IFM1 seulement et intégration l'année suivante en IM2 Cours hebdo 1h00	IM1 Initiation Musicale 1 avec initiation chant choral Pour les enfants à partir de 8 ans et scolarisés en CE2 Cours hebdo 1h00	IM2 Initiation Musicale 2 avec initiation chant choral Cours hebdo 1h00	IM3 Initiation Musicale 3 ⇒ Fin de 1 ^{er} cycle avec évaluation de fin d'année en présence d'un jury extérieur Cours hebdo 1h15 mn



2 ^{ème} CYCLE		
PREP Préparatoire Cours hebdo 1h30 mn	E1 Élémentaire 1 Cours hebdo 1h30 mn	E2 Élémentaire 2 ⇒ Fin de 2 ^{ème} cycle avec évaluation de fin d'année en présence d'un jury extérieur Cours hebdo 1h30 mn

3 ^{ème} CYCLE	
MOYEN Cours hebdo 1h45 mn	DFE ⇒ Préparation du Diplôme de fin d'études sur 1 ou 2 années, évaluation de fin d'année en présence d'un jury extérieur avec obtention du Diplôme de fin d'études Cours hebdo 2h00

● FORMATION INSTRUMENTALE

⇒ Le cursus normal prévoit le début de la pratique instrumentale pour un enfant à partir de 8 ans. Le Parcours Découverte Instrumentale - mis en place depuis quelques années - (les mercredis de 14H30 à 15H00 découverte et approche de tous les instruments enseignés au Conservatoire) et proposé aux enfants à partir de 6 ans leur permet d'orienter leur choix et ainsi de pouvoir commencer un instrument (dans la limite des places disponibles) à partir de 7 ans. Cette première année sera obligatoirement une Initiation Collective à l'Instrument (30mn de cours collectif pour 3 élèves maximum) avec un tarif adapté et qui correspond un peu pour l'enfant à une année test.

⇒ Le cours d'Initiation Collective à l'Instrument est systématique pour tous les enfants sauf pour ceux qui ont déjà pratiqué l'instrument ou à partir de 11 ans (collège) : ces élèves bénéficieront d'emblée d'un cours individuel. Durant cette année d'Initiation Collective, le cours de Formation Musicale sera conseillé aux enfants mais pas imposé.

⇒ A partir de la 2ème année d'instrument, il est proposé à l'enfant d'intégrer le cursus et de rentrer en 1er cycle pour l'instrument (cours individuel) avec en parallèle les cours de Formation Musicale qui deviennent obligatoires.

⇒ Des cordes frappées (**Piano**) aux cordes frottées (**Violon, Alto, Violoncelle**) et aux cordes grattées (**Guitare classique**) en passant par les bois (**Flûte traversière, Clarinette, Saxophone**) et les cuivres (**Trompette-Cornet, Tuba**) puis la (**Batterie**) et les (**Percussions**) ainsi que l'ouverture sur les musiques actuelles avec la (**Guitare électrique** et la **Basse électrique**), l'éventail des instruments est très large.

- **PIANO** avec Alain RIBIS
- **VIOLON** et **ALTO** (nouveau professeur à la rentrée)
- **VIOLONCELLE** avec Guillemette HUEBER
- **GUITARE CLASSIQUE** avec Benoît CORMERAIS
- **FLUTE TRAVERSIERE** avec Alain SINIEGO
- **CLARINETTE** avec Michel LETONNELIER
- **SAXOPHONE** avec Laurent SOUQUIERES
- **TROMPETTE** et **CORNET** avec Nathalie AUBINAIS
- **BATTERIE** et **PERCUSSIONS** avec William CARRE
- **GUITARE ELECTRIQUE** avec Elvis FOUQUET (professeur indépendant)
- **BASSE ELECTRIQUE** avec Emeline FOUGERAY (professeur indépendant)

Initiation collective

30 mn pour 3 élèves maximum

★ Cours collectifs

★ Hors cursus et sans évaluation



1er cycle

Année 1, 20mn

Années 2 à 5, 30mn

2ème cycle

Années 1 à 5, 30mn

3ème cycle

Années 1-2, 45mn

Années 3-4-5, 50mn

★ Cours individuels

★ La mise en place des cycles permet de s'adapter au rythme de l'élève et de lui proposer une évaluation de fin de cycle à partir de la 3ème année dans le cycle jusqu'à un maximum de 5 ans. Les évaluations de fin de cycle sont publiques et se déroulent en présence d'un jury extérieur. Avec réussite de l'évaluation du 3ème cycle, l'élève obtient son Diplôme de Fin d'Etudes.



Adulte

30mn

- ★ Cours individuels, limités à 30mn, et sans évaluation.
- ★ Les élèves adultes sont acceptés selon les places restant disponibles
- ★ Les élèves ayant terminé leur cursus d'études peuvent continuer à suivre des cours en cursus adulte mais seulement dans la limite des places disponibles.

● AUTRES ACTIVITES

* PARCOURS DECOUVERTE INSTRUMENTALE

Ce parcours est proposé aux enfants à partir de 6 ans avec un tarif adapté et très modique. Il leur permet une approche et une découverte de chaque instrument enseigné au conservatoire les mercredis de 14H30 à 15H00 avec Nathalie COURTOIS (juste après l'Eveil Musical 2 qui se déroule de 13H45 à 14H30). Les enfants sont aussi invités à venir entendre petits et grands élèves lors des différentes auditions de classe ainsi qu'à découvrir une répétition de l'ensemble « Polysons ». Puis en fin d'année, ils exprimeront au moins trois préférences d'instrument avant d'affirmer un choix définitif lors de l'entretien directeur-parents.

* ATELIERS FORMATION MUSICALE ADOS ET ADULTES

Cours adapté pour les adultes et leur permettre d'évoluer sur leur pratique instrumentale. Cours proposé aussi aux élèves ados qui souhaitent quitter le cursus traditionnel de Formation Musicale mais continuer leur instrument. Les cours sont assurés par Jean-Paul SAPIENS.

* ATELIER FORMATION MUSICALE AVEC INSTRUMENT

Avec Nathalie COURTOIS. Approche de la Formation Musicale à travers l'instrument pratiqué par l'élève. Cet atelier a été mis en place pour les élèves en difficulté dans les cours traditionnels de Formation Musicale. Il permet aussi pour d'autres élèves un réajustement des connaissances avant d'intégrer le cursus normal.



* TECHNIQUE VOCALE - COURS INDEPENDANTS

Les cours de chant, avec Nathalie LECHEVALLIER, sont individuels (30mn) et ouverts aux ados et adultes. Ils sont composés d'une partie de technique vocale et d'une partie interprétation d'un morceau. Les styles travaillés sont selon les envies de l'apprenant : classique, variété, chant traditionnel, jazz... Cours à la carte ou forfait annuel étudiants ou adultes.

* ATELIER « CŒUR DE FEMMES » - COURS INDEPENDANTS

Cet atelier, proposé par Nathalie LECHEVALLIER, est ouvert aux personnes ayant une expérience en polyphonie ou une pratique vocale régulière. L'objectif : affirmer sa voix tout en écoutant les autres et trouver un son polyphonique. Le répertoire travaillé est défini en début d'année scolaire. Tarif réduit pour les élèves déjà inscrits en cours de chant individuels. Séance de 1H30mn 2 fois par mois et le lundi de 18H30 à 20H00.

* ATELIER GOSPEL - COURS INDEPENDANTS

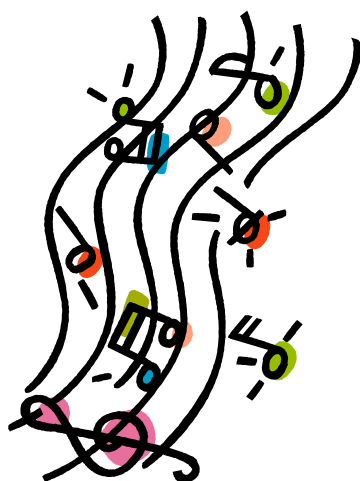
Ce deuxième atelier chant, toujours proposé par Nathalie LECHEVALLIER, est ouvert à tout chanteur motivé. L'objectif : arriver à chanter en rythme, en bougeant et par cœur les standards de negro spirituals. Tarif réduit pour les élèves déjà inscrits en cours de chant individuels. Séance de 2H00 2 fois par mois et le samedi de 13H30 à 15H30 à la Chapelle Mirabeau.

* ATELIER ADOVA - COURS INDEPENDANTS

Atelier d'expression vocale et artistique avec Nathalie LECHEVALLIER. Ce nouvel atelier est ouvert aux jeunes à partir de 10 ans. L'apprentissage est basé sur des exercices d'expression corporelle, d'expression théâtrale et d'expression vocale. Il aboutit à la création et la présentation d'un spectacle en fin d'année scolaire. L'objectif est d'acquérir une aisance sur scène et vivre l'expérience d'une troupe. Cours de 1H30mn le vendredi de 17H30 à 19H00 à l'Espace Rabelais et 4 journées de stage sur scène.

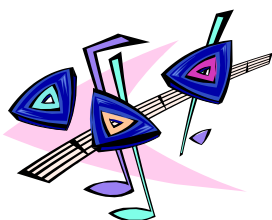
* ATELIER CONTE MUSICAL

Pour les enfants de 7 à 11 ans, atelier proposant chant, expression orale et corporelle, pratique collective d'instruments à percussions, jeux de rythmes et illustrations sonores. L'objectif de cet atelier est la présentation à chaque fin d'année scolaire d'un spectacle.



* ATELIERS PERCUSSION DIGITALE

Ateliers collectifs d'apprentissage du Djembé pour les enfants, ados et adultes, avec William CARRE - professeur de Batterie Percussions



* MUSIQUE IMPROVISEE

Créé en septembre 2009, cet atelier est animé par William CARRE (professeur de Batterie Percussions) et en session par Laurent SOUQUIERES (professeur de Saxophone). Il permet de s'ouvrir sur des esthétiques nouvelles, de s'initier à l'improvisation et de sensibiliser un plus large public. Séance de 1H30mn tous les lundis soirs et en sessions complémentaires sur plusieurs samedis matins.



* ENSEMBLE « POLYSONS »

Il s'agit pour les jeunes élèves instrumentistes de leur première expérience de pratique instrumentale en grand ensemble (cordes et vents) et soutenus par quelques musiciens tuteurs. Cela fait partie des disciplines complémentaires obligatoires à partir de la 2^{ème} ou 3^{ème} année d'instrument. L'ensemble « Polysons » se produit aussi en extérieur (concert à l'Hôpital pour les polyhandicapés, à la Maison de Retraite EHPAD, Chinon en Jazz...). L'ensemble, dirigé par Jean-Paul SAPIENS, se retrouve tous les mercredis de 14H00 à 15H00 à la Chapelle Mirabeau.

TARIFS ANNEE SCOLAIRE 2011-2012

- Le droit d'inscription est fixe pour tout élève s'inscrivant au conservatoire de musique quel que soit son statut et devra être réglé au moment de l'inscription ou de la réinscription.
- La cotisation pourra être versée en une fois, trois fois (trimestriellement) ou en plusieurs fois en cas de cotisation élevée ou selon les conditions familiales jusqu'à dix échéances possibles de septembre à juin.
- Un élève peut aussi bénéficier, dans la limite du parc instrumental, d'un prêt d'instrument. Ce prêt est consenti en priorité aux élèves débutants. Merci de prendre contact avec le secrétariat pour connaître les conditions tarifaires.

ELEVES DE CHINON

DROIT D'INSCRIPTION	28,00 €	A régler au moment de l'inscription ou de la réinscription de l'élève
Eveil Musical	98,00 €	Cotisation annuelle par élève Tarif dégressif à partir du 2 ^{ème} élève d'une famille
Formation Musicale seule	178,00 €	
Initiation collective à l'instrument	122,50 €	
Formation Musicale et Instrument	357,50 €	
Instrument seul	240,00 €	
Découverte Instrumentale	30,00 €	
Ateliers divers	117,50 €	

ELEVES DE RIVIERE ET SAINT BENOIT LA FORET

DROIT D'INSCRIPTION	28,00 €	A régler au moment de l'inscription ou de la réinscription de l'élève
Eveil Musical	111,00 €	Cotisation annuelle par élève Tarif dégressif à partir du 2 ^{ème} élève d'une famille
Formation Musicale seule	202,50 €	
Initiation collective à l'instrument	147,50 €	
Formation Musicale et Instrument	411,00 €	
Instrument seul	276,00 €	
Découverte Instrumentale	30,00 €	
Ateliers divers	117,50 €	

ELEVES HORS CHINON

DROIT D'INSCRIPTION	28,00 €	A régler au moment de l'inscription ou de la réinscription de l'élève
Eveil Musical	134,00 €	Cotisation annuelle par élève Pas de tarif dégressif
Formation Musicale seule	236,50 €	
Initiation collective à l'instrument	183,50 €	
Formation Musicale et Instrument 20mn	473,50 €	
Formation Musicale et Instrument 30mn	614,00 €	
Formation Musicale et Instrument 45mn	782,00 €	
Instrument seul 20mn	326,50 €	
Instrument seul 30mn	514,50 €	
Instrument seul 45mn	744,00 €	
Découverte Instrumentale	30,00 €	
Ateliers divers	117,50 €	

ELEVES ADULTES

DROIT D'INSCRIPTION	28,00 €	A régler au moment de l'inscription ou de la réinscription de l'élève
Atelier Formation Musicale seule	122,50 €	Cotisation annuelle par élève Pas de tarif dégressif
Atelier Formation Musicale et Instrument 30mn	491,50 €	
Atelier Formation Musicale et Instrument 30mn pour les adultes participant cérémonies Ville de Chinon	325,00 €	
Instrument seul 30mn	386,00 €	
Instrument seul 30mn pour les adultes participant cérémonies Ville de Chinon	257,50 €	
Atelier Percussion Digitale	368,50 €	
Atelier Musique Ensemble seule	222,50 €	

CALENDRIER EVENEMENTS

- . **JOURNEE PORTES OUVERTES** : 1^{er} ou 2^{ème} mercredi de Septembre
- . **AUDITION DE NOËL** : mercredi après-midi avant les vacances de Noël
- . **RECITAL DES PROFESSEURS** : au mois de Mai
- . **CONCERT DE FIN D'ANNEE** : dernier mercredi de l'année scolaire à la Collégiale Saint-Mexme de Chinon

Depuis plusieurs années, le CRCI DE CHINON est engagé dans une démarche de diffusion, auprès des publics de toutes générations, d'œuvres musicales ou/et de spectacles balayant un champ culturel aussi large et varié que possible.

Les élèves de l'établissement peuvent ainsi, au cours de leur cursus, appréhender de multiples formes musicales et s'initier au plaisir de la scène.

QUELQUES EVENEMENTS MARQUANTS SUR CES DERNIERES ANNEES :

- ♦ Comédie Musicale « *Monsieur JOSEPH* » à l'Espace Rabelais en mars 2002
- ♦ Conte Musical « *L'arbre sans lumières* » à l'Espace Rabelais en juin 2002
- ♦ Comédie Musicale « *L'affaire Broadway* » à l'Espace Rabelais en juin 2004
- ♦ Opéra « *La flûte enchantée* » avec Hofheim - pour fêter l'anniversaire du

jumelage - en mai 2005



- ♦ Création musicale et originale « *Sonorités nouvelles* » à l'Espace Rabelais en avril 2006
- ♦ Création musicale et originale « *Le chemin des sons* » à l'Espace Rabelais en mai 2007
- ♦ Création musicale et originale « *Le chemin des sons* » bis dans la maison de Rabelais à la Devinière à Seuilly en juin 2008



RAYONNEMENTS & PARTENARIATS

*Les activités du CRCI sont conçues dans un but essentiellement
pédagogique et contribuent au rayonnement de celui-ci.*

*Ces activités comprennent des concerts, animations,
auditions, répétitions publiques, stages...*

Depuis plusieurs années, des partenariats se sont développés ou renforcés :

- **Pour les jeunes publics :**

Sensibilisation et découverte pour les enfants des écoles maternelles et primaires du Chinonais

- **La Musique pour Tous :**

Fête de la Musique au Centre Hospitalier du Chinonais, Audition de Noël pour le Centre des Polyhandicapés, Auditions pour nos Aînés (Résidence les Charmes, Maison de Retraite les Groussins)

- **Avec le Milieu Associatif :**

Musiques et Patrimoine en Pays du Chinonais (rencontres d'artistes, conférences-concerts), Lions Club Chinon Bourgueil (Les Talents du Chinonais), Côtier Poétique (Café Littéraire), Chorale Antiphonie, Chœur François Rabelais, Association CLAAC, Chants de Vie (chants et ateliers)

- **Avec les structures culturelles Ville, Département et Région :**

Service Culturel de la Ville de Chinon, Bibliothèque de Chinon (Printemps des Poètes), Musée d'Art et d'Histoire de Chinon (Musico-Musée), Journée Patrimoine de Chinon, Le Petit Fauchoux (Chinon en Jazz), Concours International de Piano d'Orléans (tous les deux ans classe de maître et récital avec le lauréat du concours), Folle Journée de Nantes (concert à Fontevraud), Association Guitares en Touraine (rencontre d'ensembles de guitares, classe de maître et récital)

- **Résidences d'artistes**

Sébastien CABRIER, « L'homme immobile » en 2008

Jean-Christophe CHOLET, « Le chemin des sons » création pour chœur et orchestre en 2007 et 2008

Eric AUBIER, récital et classe de maître en 2009

*La musique n'est pas
intellectuelle. Elle sollicite
facultés humaines,*



*uniquement une activité
et développe toutes les
imagination comprise.*