

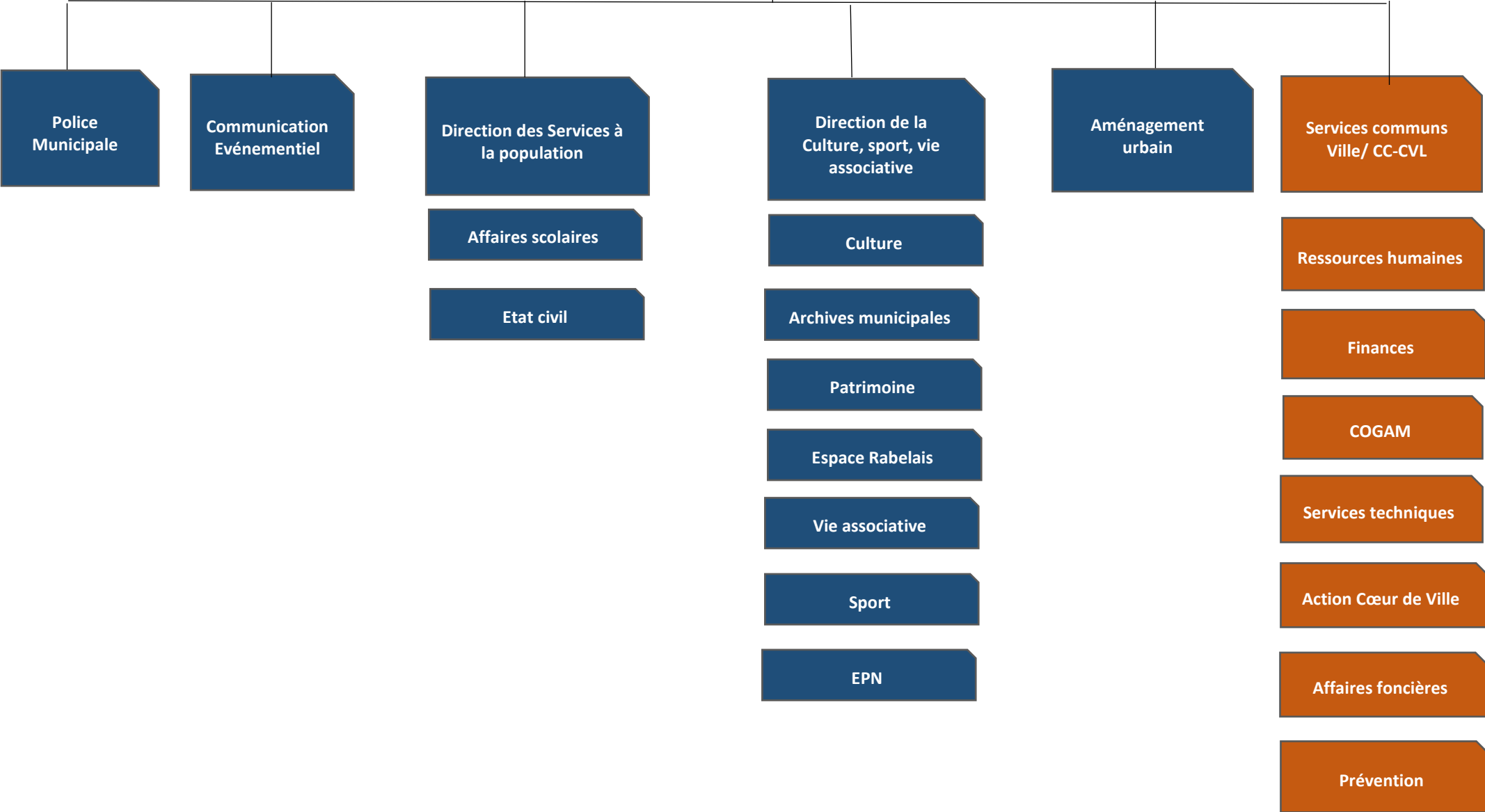


VILLE DE **CHINON**

**ORGANIGRAMME DES SERVICES**  
**1<sup>ER</sup> DECEMBRE 2021**

**Directeur Général des Services Ville de Chinon  
Directeur Général du Centre Intercommunal d'Action Sociale  
Directeur Général Adjoint CC-CVL**

**Secrétariat général**



**Police Municipale**

**Communication Événementiel**

**Direction des Services à la population**

**Direction de la Culture, sport, vie associative**

**Aménagement urbain**

**Services communs Ville/ CC-CVL**

**Affaires scolaires**

**Etat civil**

**Culture**

**Archives municipales**

**Patrimoine**

**Espace Rabelais**

**Vie associative**

**Sport**

**EPN**

**Ressources humaines**

**Finances**

**COGAM**

**Services techniques**

**Action Cœur de Ville**

**Affaires foncières**

**Prévention**

**Directeur Général des Services Ville de Chinon**

**Police Municipale**

**Chef de service**  
*1 poste : 1 ETP*

**Encadrant équipe administrative**  
*1 poste : 0,8 ETP*

**Agent administratif**  
*2 postes : 2 ETP*

**Adjoint**  
*1 poste : 1 ETP*

**Agents de Police**  
*3 postes : 3 ETP*

**Communication Événementiel**

**Responsable service**  
*1 poste : 1 ETP*

**Communication / Événementiel**  
*1 poste : 1 ETP*

**Aménagement urbain**

**Responsable Agent CC-CVL mutualisé**

- Accueil  
*1 poste : 0,8 ETP*
- Instruction Déclarations préalables  
*1 poste : 0,8 ETP*

**Secrétariat général**

- Secrétariat du maire  
*1 poste : 1 ETP*
- Assistant de direction du D.G.S.  
*1 poste : 1 ETP*

POLE CULTURE, SPORT ET VIE ASSOCIATIVE

Directeur Général des Services

Directrice du Pôle (agent CC-CVL mutualisé)

Assistant du pôle  
(entre 60 et 80 %)  
1 poste : 1 ETP

Directeur Adjoint  
1 poste : 1 ETP

Programmation culturelle

Patrimoine

Archives municipales

Sport

Entretien

Espace Rabelais

Vie associative

Responsable de service  
1 poste : 1 ETP

Chargé de mission Patrimoine  
1 poste : 0,8 ETP

Chargé de mission archives  
0,8 poste : 0,8 ETP

Responsable de service  
1 poste : 1 ETP

Entretien des équipements  
3 postes : 3 ETP

- Responsable administrative  
1 poste : 1 ETP  
  
- Techniciens  
3 postes : 3 ETP

Responsable vie associative  
1 poste : 1 ETP

- Médiation / Communication  
1 poste : 0,8 ETP  
  
- Assistant (80 %)  
1 poste : 1 ETP  
  
- Accueil expositions  
0,7 poste : 0,7 ETP  
  
- animateur informatique-photographe  
1 poste : 1 ETP

Assistant (20 %)

Assistant  
(entre 20 et 40 %)

Educateur sportif  
1 poste : 1 ETP  
  
- Assistant administratif  
1 poste : 1 ETP

Assistant  
1 poste : 1 ETP

SERVICES A LA POPULATION

Directeur Général des Services

Directeur du Pôle  
1 poste : 1 ETP

Affaires  
scolaires

Responsable du service  
1 poste : 1 ETP

Agents entretiens  
bâtiments  
1,8 postes : 1,8 ETP

Gestion administrative  
1 poste : 1 ETP

Accueil/Etat civil

Référent Accueil / Etat-civil  
1 poste : 1 ETP

Ecole Mirabeau  
7 postes : 7 ETP  
2,65 postes : 2,65 ETP  
1 apprenti : 1 ETP

Ecole Claude MONET  
4 postes : 4 ETP

Ecole Jean Jaurès  
6 postes : 6 ETP  
3,45 postes : 3,45 ETP  
1 apprenti : 1 ETP

Ecole Jacques Prévert  
10 postes : 10 ETP  
0,86 poste : 0,86 ETP  
1 apprenti : 1 ETP

Agents  
3 postes : 3 ETP